

# Ламінарні мастильні помпи ORV



1\_ORV



**INECO**

Air and Vacuum  
Components

[www.in-eco.eu/ua/](http://www.in-eco.eu/ua/)

# 1

## Ламінарні мастильні помпи ORV

---

### Характеристики:

- > Компактні і прості в установці
- > Низькі вимоги до обслуговування та зносу завдяки оптимальним обертям валу
- > Низький рівень шуму та вібрації
- > Тиха робота без вироблення тепла
- > Екологічно чисті
- > Довготривалий термін експлуатації ламелів
- > Мінімальне обслуговування
- > Безперервна робота
- > Низький рівень шуму та вібрації

### Застосування:

- > Упаковка
- > Дегазація
- > Пневматичний транспорт
- > Сушіння
- > Обробка та зберігання
- > Дистиляція
- > Евакуація
- > Формування, тиснення і ламінування
- > Видалення відходів
- > Нанесення покриття

# 1

**Ламінарні мастильні помпи ORV**

—

**Мастильні ламінарні вакуумні помпи**

## Ламінарні мастильні помпи ORV



Тип	Номінальна потужність всмоктування (м³/год)	Кінцевий тиск ABS (мбар)	Номінальна потужність двигуна (кВт)	Номінальна кількість обертів двигуна (хв <sup>-1</sup> )	Рівень шуму (ISO 2151) (дБ)	Кількість мастила (л)	Маса прибл. (кг)	Розміри (Д x Ш x В) (мм)	Впуск / випуск газу
<b>ТРИФАЗНІ</b>									
ORV 20	20	1	0.75	3000	66	0.45	20	338 x 232 x 220	G 3/4"
ORV 40	40	0.1	1.1	1500	65	1	38	640 x 285 x 262	G 1 1/4"
ORV 63	63	0.1	1.5	1500	67	2	55	635 x 406 x 289	G 1 1/4"
ORV 100	100	0.1	2.2	1500	67	2	73	736 x 406 x 289	G 1 1/4"
ORV 160	160	0.1	4.0	1500	70	5	140	854 x 492 x 411	G 2"
ORV 200	200	0.1	4.0	1500	72	5	140	854 x 492 x 411	G 2"
ORV 250	250	0.1	5.5	1500	72	6.5	190	1000 x 581 x 410	G 2"
ORV 300	300	0.1	7.5	1500	74	6.5	190	1075 x 565 x 421	G 2"
ORV 630	630	0.1	15	1000	77	15.0	700	1723 x 912 x 726	G 3"

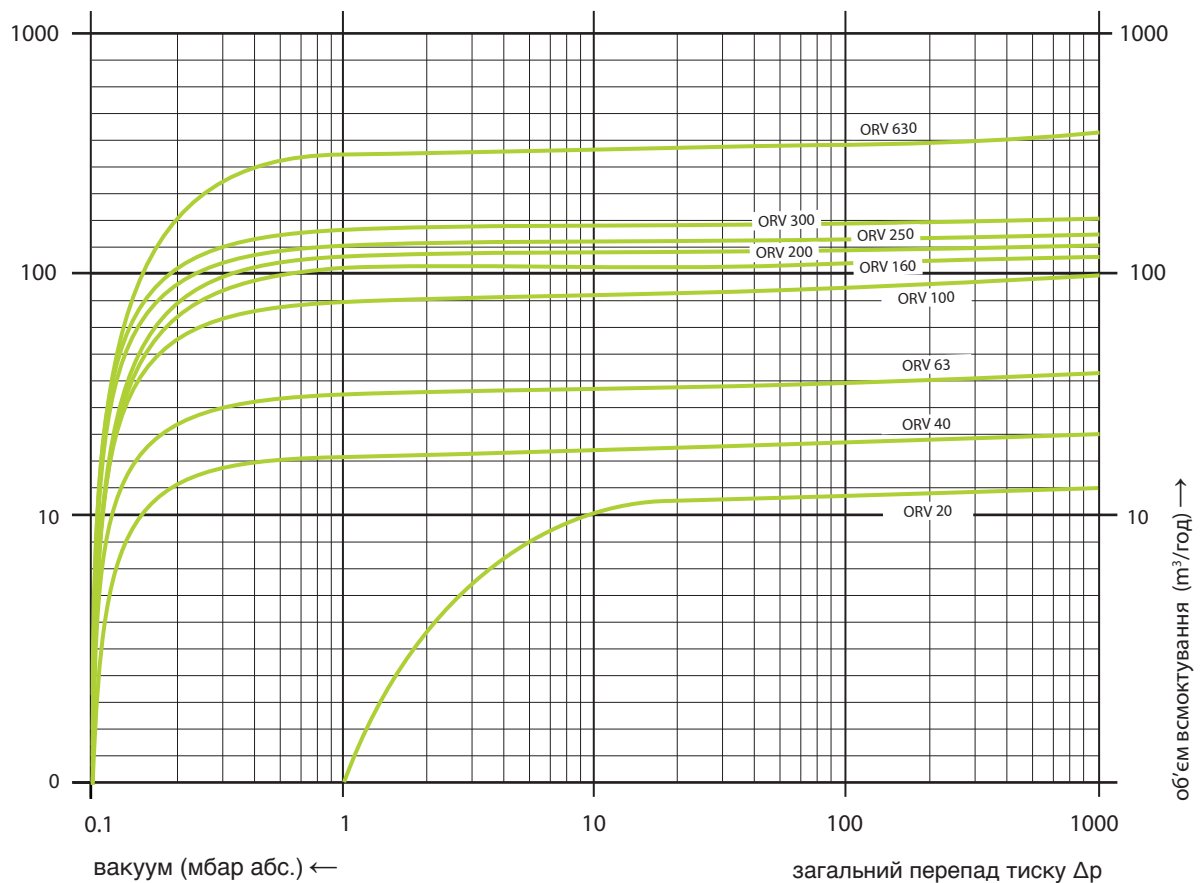
\* по дані щодо 60 Гц просимо звертатися

## Ламінарні мастильні помпи ORV

Криві продуктивності / вакууму

Робочі криві (50 Гц)

Робочі криві вказані для переміщення повітря за температури 15 °С при всмоктуванні за атмосферного тиску 1013 мбар з відхиленням +/- 10%. Сумарний перепад тиску вказано для температури вхідного повітря та температури довкілля 25 °С.



\* по дані щодо 60 Гц просимо звертатися

**INECO****Air and Vacuum  
Components**

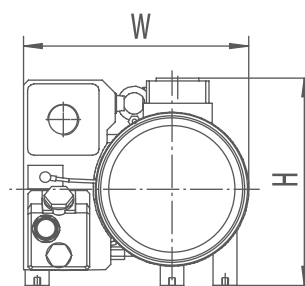
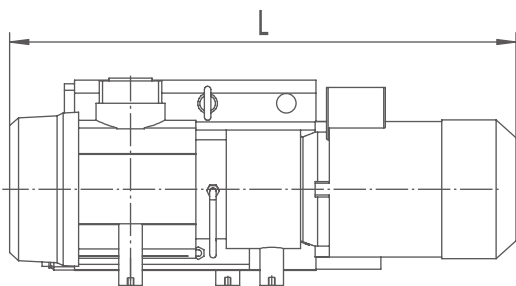
www.in-eco.eu/ua/

**IN-ECO, spol. s r.o.**  
Radlinského 13  
034 01 Ružomberok  
Slovak Republic**T** +421 44 4304662  
**F** +421 44 4304663  
**E** info@in-eco.sk

## Ламінарні мастильні помпи ORV

Специфікація розмірів

Модель	L (мм)	W (мм)	H (мм)	Під'єднання (мм)
ORV 20	338	232	220	G 3/4"
ORV 40	640	285	262	G 1 1/4"
ORV 63	635	406	289	G 1 1/4"
ORV 100	736	406	289	G 1 1/4"
ORV 160	854	492	411	G 2"
ORV 200	854	492	411	G 2"
ORV 250	1000	581	410	G 2"
ORV 300	1075	565	421	G 2"
ORV 630	1723	912	726	G 3"





**INECO**

IN-ECO, spol. s r.o.  
Radlinského 13  
034 01 Ružomberok  
Slovenská Republika  
T +421 44 4304662  
F +421 44 4304663  
E info@in-eco.sk  
[www.in-eco.eu/ua/](http://www.in-eco.eu/ua/)