

Alita tiesiniai oro siurbliai (membraninės orpūtės)



- 1.1_Standartiniai Siurblių Modeliai
- 1.2_Slėgio Ir Vakuomo Modeliai
- 1.3_OEM serijos modeliai



INECO

**Air and Vacuum
Components**

www.in-eco.lt

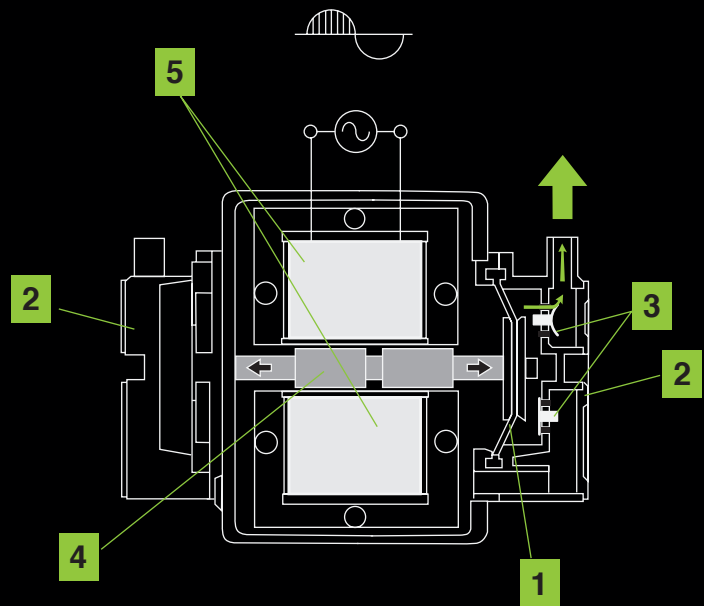
1

Alita tiesiniai oro siurbiai (membraninės orpūtės)

Tiesiniai oro siurbiai „Alita“ yra efektyvus suslėgto oro šaltinis. Juos gaminant buvo siekiama sumažinti triukšmo lygį ir elektros energijos sąnaudas. Oro tėkmę suformuoja lanksčių membranų (1), sumontuotų dangteliuose su vienos (2) krypties ventiliais (3), virpesiais. Permanentinio magneto (4), prie kurio pritvirtintos membranos, judėjimą lemia poros elektromagnetinių ričių generuojamas kintamas magnetinis laukas (5). Todėl visas procesas yra aukšto efektyvumo lygio, žemo triukšmo lygio ir be mechaninės trinties.

Charakteristika:

- > geras oro pratakumas
- > žemas triukšmo ir vibracijos lygis
- > didelis efektyvumas
- > mažos elektros energijos sąnaudos
- > ilgas naudojimo laikas
- > nereikia naudoti alyvos
- > kompaktiška ir lengva konstrukcija
- > nesudėtinga techninė priežiūra
- > šiluminė apsauga
- > galima naudoti lauke ir patalpose
- > patikimas veikimas su pertrūkiais ir be pertrūkių
- > saugi konstrukcija
- > automatinis membranų veikimo klaidos aptikimas



1

Alita tiesiniai oro siurbLIAI (membraninės orpūtės)

—

1.1

Standartiniai Siurblių Modeliai

1

Alita tiesiniai oro siurbLIAI (membraninės orpūtės)

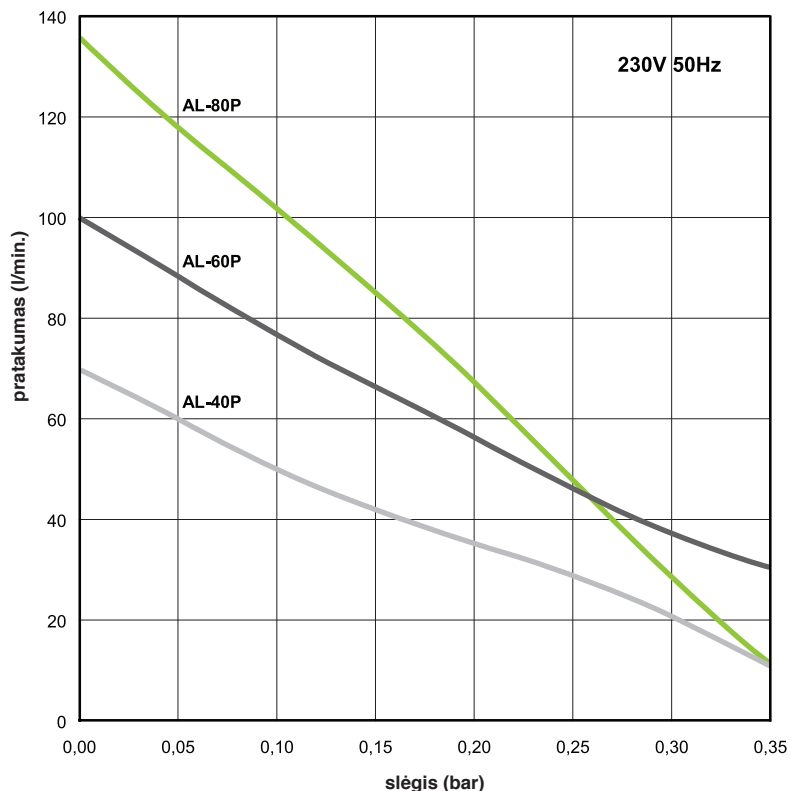
—

1.1

Standartiniai Siurblių Modeliai

Alita tiesiniai oro siurbliai

Standartiniai Siurblių Modeliai **AL-40, AL-60, AL-80**

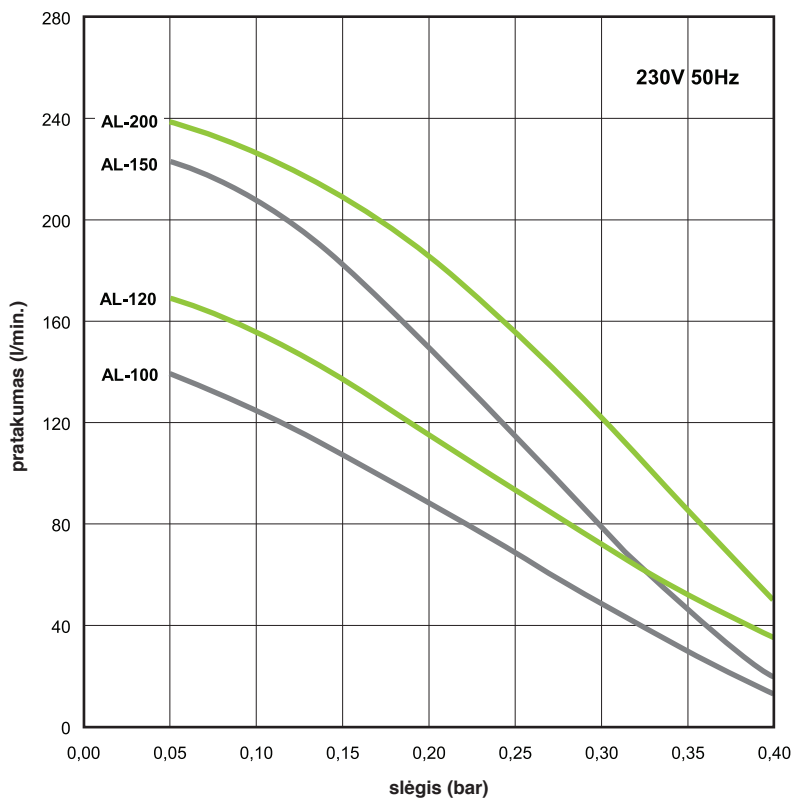


Modelis	AL-40	AL-60	AL-80
Galingumas	48 W	72 W	86 W
Triukšmo lygis	36 dB	38 dB	39 dB
Masė	5.6 kg	6.5 kg	6.5 kg
Našumas ϕ	18 mm		
Maks. darb. slėgis	220 mbar		
Galingumas (Maks. darb. slėgis)	40 W	50 W	52 W
Įtampa, dažnis	230V 50Hz		
IP padengimas	IP54		
Matmenys l x P x A	205 mm x 173 mm x 202 mm		

Pateikta informacija yra pagrįsta nominalaus vieneto bandymų rezultatais. Specifikacija gali būti keičiama be perspėjimo.

Alita tiesiniai oro siurbliai

Standartiniai Siurblių Modeliai **AL-100, AL-120, AL-150, AL-200**

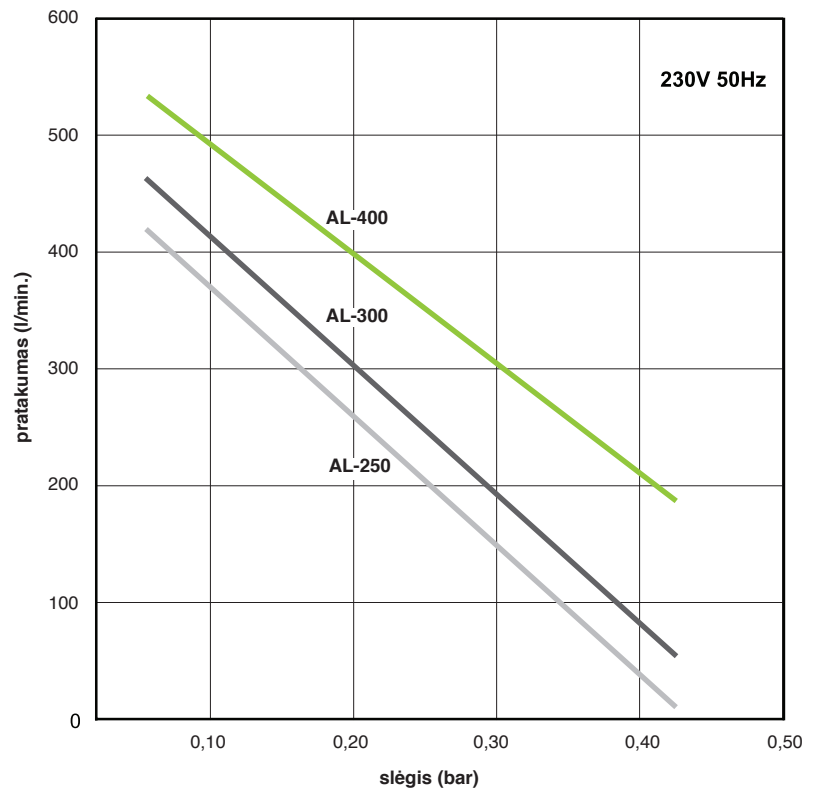


Modelis	AL-100	AL-120	AL-150	AL-200
Galingumas	120 W	124 W	160 W	261 W
Triukšmo lygis	41 dB	42 dB	44 dB	45 dB
Masė	8.3 kg	8.3 kg	10.1 kg	10.1 kg
Našumas \varnothing	18 mm		26 mm	
Maks. darb. slėgis	260 mbar			
Galingumas (Maks. darb. slėgis)	78 W	97 W	110 W	125 W
Įtampa, dažnis	230V 50Hz			
IP padengimas	IP54			
Matmenys I x P x A	248 mm x 205 mm x 245 mm			

Pateikta informacija yra pagrįsta nominalaus vieneto bandymų rezultatais. Specifikacija gali būti keičiama be perspėjimo.

Alita tiesiniai oro siurbliai

Standartiniai Siurblių Modeliai **AL-250, AL-300, AL-400**



Modelis	AL-250	AL-300	AL-400
Galingumas	240 W	290 W	440 W
Triukšmo lygis	46 dB	47 dB	49 dB
Masė	18,8 kg	22,1 kg	22,2 kg
Našumas \varnothing	30 mm		
Maks. darb. slėgis	260 mbar		
Įtampa, dažnis	230V 50Hz		
IP padengimas	IP54		
Matmenys l x P x A	420 mm x 248 mm x 262 mm		

Jednofázové zariadenia sú navrhnuté s +/- 10% prípustnou odchýlkou. Prezentované informácie sú založené na výsledkoch testov pre nominálnu jednotku. Špecifikácia je predmetom zmeny bez upozornenia.

1

Alita tiesiniai oro siurbiai
(membraninės orpūtės)

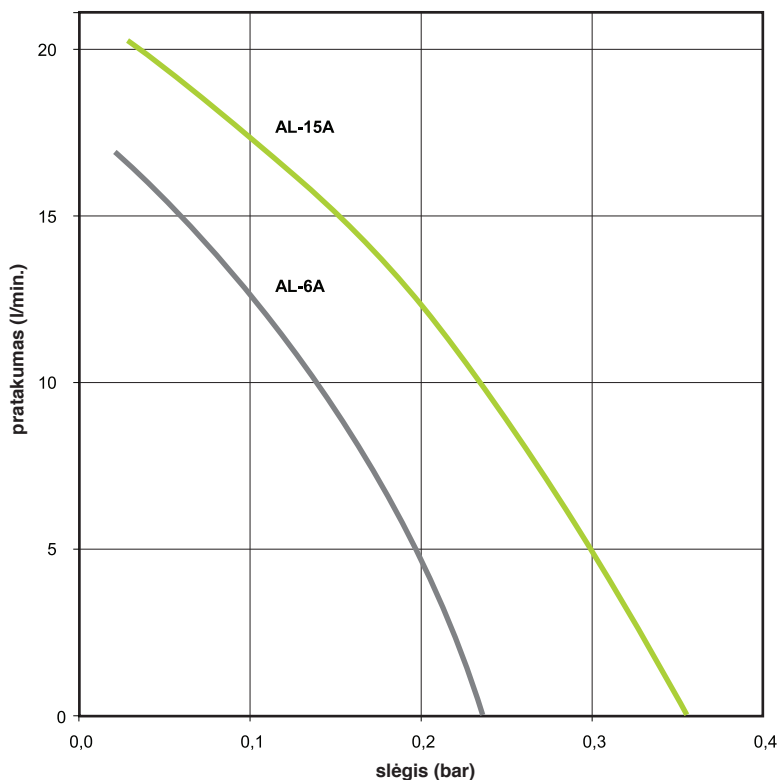
1.2
Slėgio Ir Vakuumo Modeliai

Alita tiesiniai oro siurbliai

Slėgio modeliai AL-6A, AL-15A



Slėgio ir vakuumo modeliai AL-6SA, AL-15SA

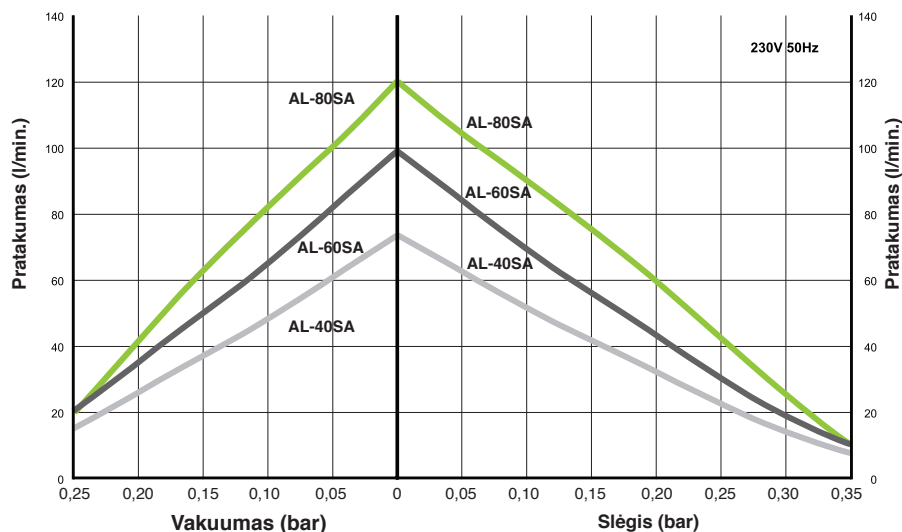


Modelis	AL-6A/AL-6SA	AL-15/AL-15SA
Srovė	0,1 A	0,2 A
Galingumas	13 W	26 W
Triukšmo lygis	27 dB	29 dB
Masė	2,4 kg	2,4 kg
Maks. darb. slėgis	100 mbar	
Matmenys l x P x A	150 mm x 130 mm x 111 mm	
Įtampa, dažnis	230V 50Hz	
IP padengimas	IP54	

Pateikta informacija yra pagrįsta nominalaus vieneto bandymų rezultatais. Specifikacija gali būti keičiama be perspėjimo.

Alita tiesiniai oro siurbliai

Slėgio ir vakuomo modeliai
AL-40SA, AL-60SA, AL-80SA



Modelis	AL-40SA	AL-60SA	AL-80SA
Galingumas	48 W	72 W	86 W
Triukšmo lygis	36 dB	38 dB	39 dB
Masė	5.6 kg	6.5 kg	6.5 kg
Išvestis ø	1/4" FPT		
Maks. darb. slėgis	210 mbar		
Maks. darb. vakuumas	150 mbar		
Energijos suvartojimas (maks darbinis slėgis)	40 W	50 W	52 W
Įtampa, dažnis	230V 50Hz		
IP padengimas	IP54		
Matmenys l x P x A	205 mm x 173 mm x 202 mm		

Pateikta informacija yra pagrįsta nominalaus vieneto bandymų rezultatais. Specifikacija gali būti keičiama be perspėjimo.

1

Alita tiesiniai oro siurbļiai (membraninēs orpūtes)

—

1.3 **OEM serijos modeļi**

1

Alita tiesiniai oro siurbļiai (membraninēs orpūtēs)

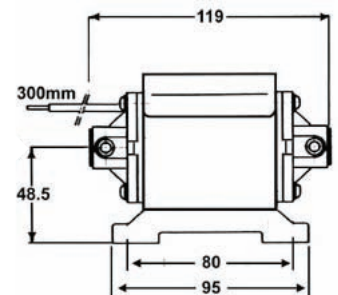
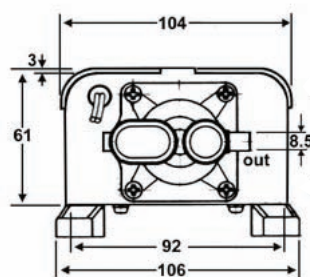
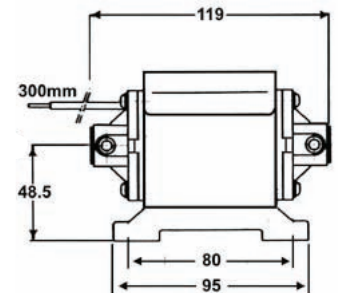
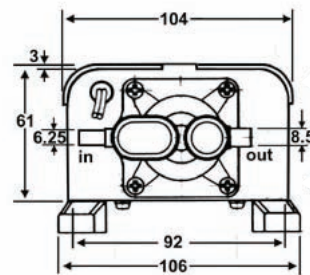
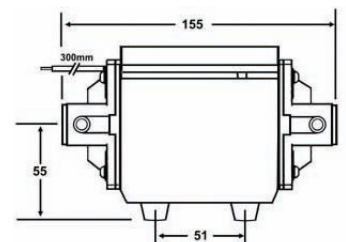
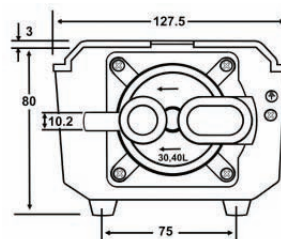
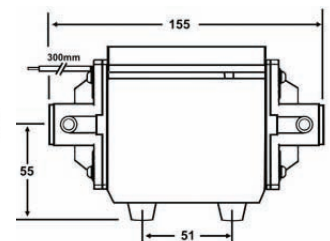
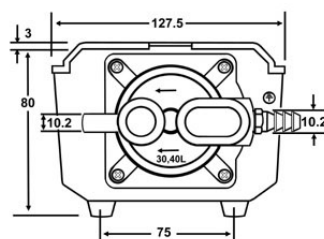
—

1.3 **OEM serijos modeļi**

Alita tiesiniai oro siurbliai OEM serijos modeliai

pusė 1 z 2

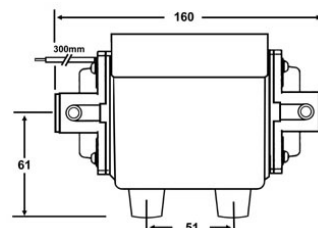
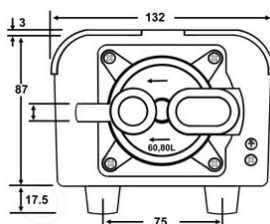
Be didelio standartinių siurblių modelių asortimento, siūlome ir originalius OEM serijos tiesinius oro siurblius, pritaikytus unikaliniams įvairių pramonės sričių poreikiams.

**AL-6B
AL-15B
AL-20B**

**AL-6SB
AL-15SB
AL-20SB**

**AL-30B
AL-40B
AL-50B**

**AL-30SB
AL-40SB
AL-50SB**


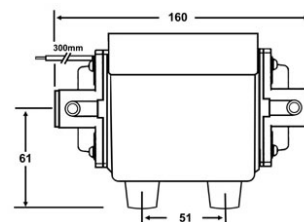
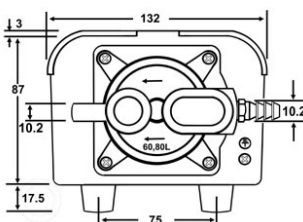
Alita tiesiniai oro siurbliai
OEM serijos modeliai

pusė 2 z 2

AL-60B



AL-60SB



AL-80B
AL-100B
AL-120B



Slėgio ryšys: 15 mm (2x)
Matmenys I x P x A 133x175x105 mm

AL-80SB
AL-100SB
AL-120SB



Slėgio ryšys: 15 mm (2x)
Vakuomo ryšys: 10 mm
Matmenys I x P x A 133x175x105 mm

IN-ECO

IN-ECO, spol. s r.o.
Radlinského 13
034 01 Ružomberok
Slovakijos Respublika
T +421 44 4304662
F +421 44 4304663
E info@in-eco.lt
www.in-eco.lt

26.11.2018