

## Лінейныя паветраныя помпы Alita (мембранныя паветранадзімалкі)



- 1.1\_Стандартныя мадэлі помпаў
- 1.2\_мадэлі для працы пад ціскам і пад вакуумам
- 1.3\_Мадэлі OEM серыі



**INECO**<sup>®</sup>

**Air and Vacuum  
Components**

[www.in-eco.by](http://www.in-eco.by)

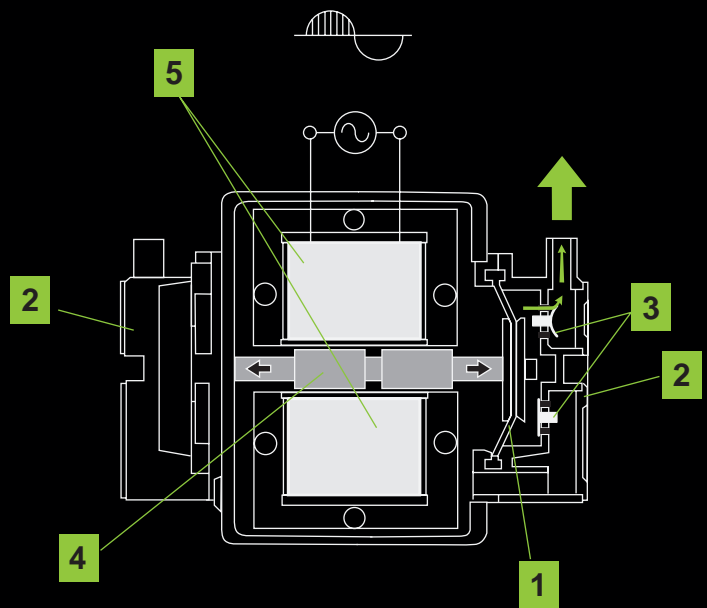
# 1

## Лінейныя паветраныя помпы Alita (мембранныя паветранадзімалкі)

Лінейныя паветраныя помпы Alita з'яўляюцца эфектыўнай крыніцай сціснутага паветра. Сканструяваныя з улікам нізкага ўзроўня шуму і нізкага спажывання электрычнай энергіі. Плынь паветра ствараецца вагальным рухам пругкіх мембран (1), усталяваных у вечках (2) з аднабаковымі клапанамі (3). Рух сталага магніта (4), на якім прымацаваныя мембраны, вырабляецца пераменным магнітным полем, згенераваным парай электрамагнітных шпулек (5). Такім чынам увесь працэс праходзіць без механічнага трэння з высокай эфектыўнасцю і нізкім узроўнем шуму.

### Тэхнічныя характарыстыкі:

- > бесперапынны струмень паветра
- > нізкі ўзроўня шуму і вібрацыі
- > высокая прадукцыйнасць
- > нізкае спажыванне электрычнай энергіі
- > доўгі тэрмін службы
- > безмаслянае выкананне
- > кампактная і лёгкая канструкцыя
- > прастата тэхнічнага абслугоўвання
- > цеплавая абарона
- > выкарыстанне як звонку, так і ўсярэдзіне памяшканняў
- > надзейная праца як у перарывістым, так і бесперапынным рэжыме
- > бяспечная канструкцыя
- > аўтаматычнае выяўленне дэфекту мембран



# 1

**Лінейныя паветраныя помпы Alita  
(мембранныя паветранадзімалкі)**

—

**1.1**

**Стандартныя мадэлі помпаў**

# 1

## Лінейныя паветраныя помпы Alita (мембранныя паветранадзімалкі)

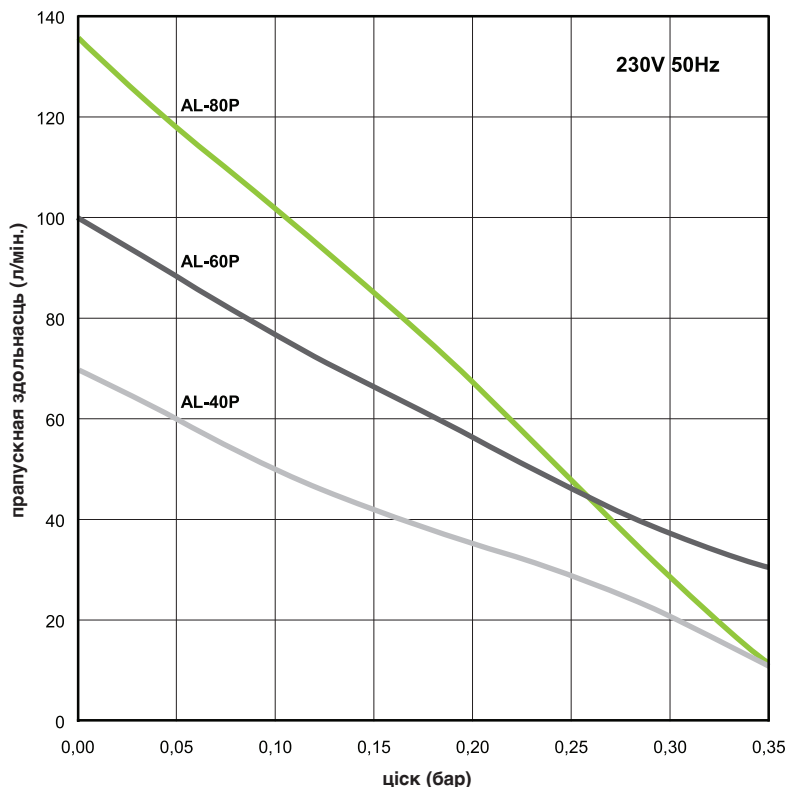
—

### 1.1

#### Стандартныя мадэлі помпаў

## ALITA\_Лінейныя паветраныя помпы

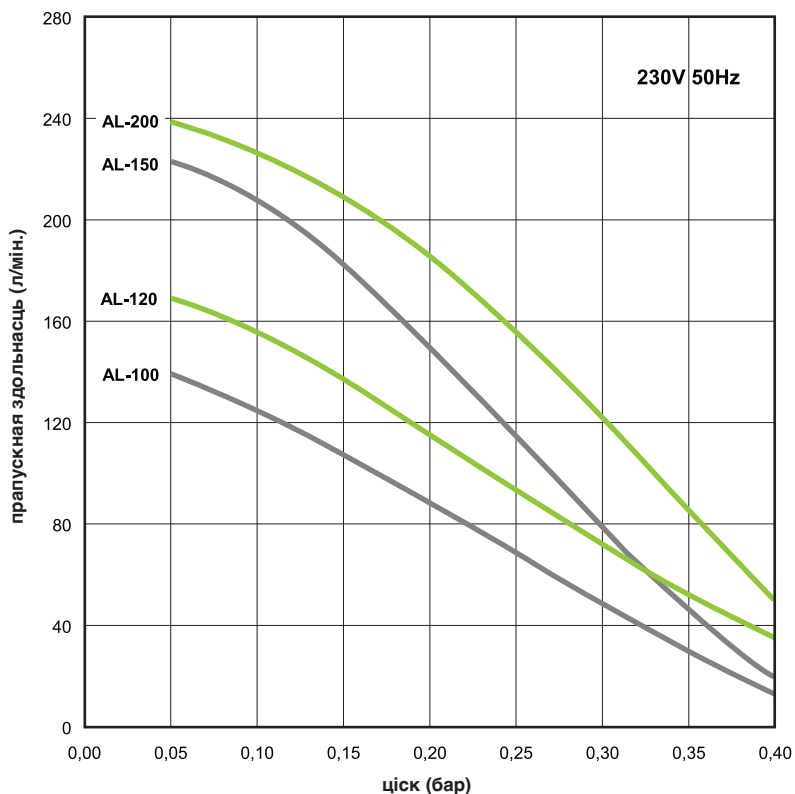
Стандартныя мадэлі помпаў **AL-40, AL-60, AL-80**



Модель	AL-40	AL-60	AL-80
Магутнасць	48 W	72 W	86 W
узроўня шуму	36 dB	38 dB	39 dB
маса	5.6 kg	6.5 kg	6.5 kg
Вынахад $\phi$	18 mm		
Макс. раб. ціск	220 mbar		
Магутнасць (Макс. раб. ціск)	40 W	50 W	52 W
Напруга, частата	230V 50Hz		
Ступень абароны IP	IP54		
Памеры Д x Ш x В	205 mm x 173 mm x 202 mm		

Прадстаўленая інфармацыя заснавана на выніках выпрабаванняў для намінальнай адзінкі. Спецыфікацыя можа быць змененая без папярэджання.

**ALITA\_Лінейныя паветраныя помпы**  
Štandardné modely **AL-100, AL-120, AL-150, AL- 200**

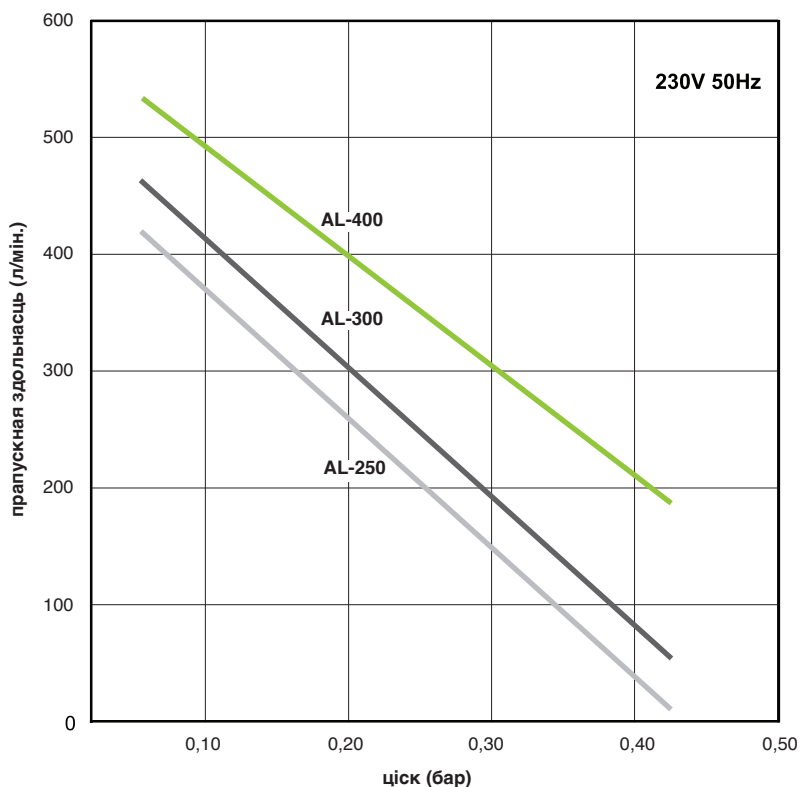


Модель	AL-100	AL-120	AL-150	AL-200
Магутнасць	120 W	124 W	160 W	261 W
узроўня шуму	41 dB	42 dB	44 dB	45 dB
маса	8.3 kg	8.3 kg	10.1 kg	10.1 kg
Вынаход $\phi$	18 mm		26 mm	
Макс. раб. ціск	260 mbar			
Магутнасць (Макс. раб. ціск)	78 W	97 W	110 W	125 W
Напруга, частата	230V 50Hz			
Ступень абароны IP	IP54			
Памеры Д x Ш x В	248 mm x 205 mm x 245 mm			

Прадстаўленая інфармацыя заснавана на выніках выпрабаванняў для намінальнай адзінкі. Спецыфікацыя можа быць змененая без папярэджання.

## ALITA\_Лінейныя паветраныя помпы

Стандартныя мадэлі помпаў AL-250, AL-300, AL-400



Модель	AL-250	AL-300	AL-400
Магутнасць	240 W	290 W	440 W
узроўня шуму	46 dB	47 dB	49 dB
маса	18,8 kg	22,1 kg	22,2 kg
Вынахад $\varnothing$	30 mm		
Макс. раб. ціск	260 mbar		
Напруга, частата	230V 50Hz		
Ступень абароны IP	IP54		
Памеры Д x Ш x В	420 mm x 248 mm x 262 mm		

Прадстаўленая інфармацыя заснавана на выніках выпрабаванняў для намінальнай адзінкі. Спецыфікацыя можа быць змененая без папярэджання.

# 1

**Лінейныя паветраныя помпы Alita  
(мембранныя паветранадзімалкі)**

—

**1.2**

**мадэлі для працы пад ціскам і пад  
вакуумам**

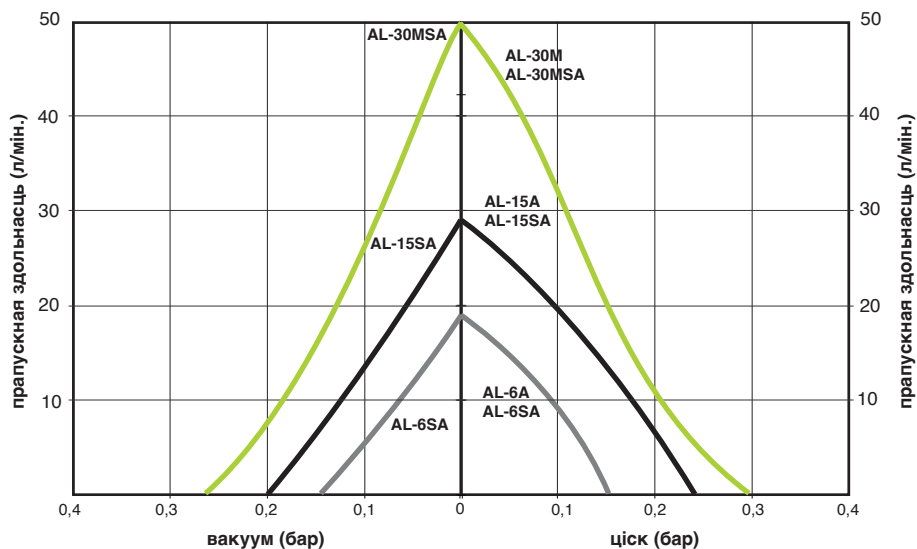


## ALITA\_Лінейныя паветраныя помпы

Мадэлі для працы пад ціскам  
**AL-6A, AL-15A**



Мадэлі для працы пад ціскам і  
пад вакуумам  
**AL-6SA, AL-15SA, AL-30MSA**

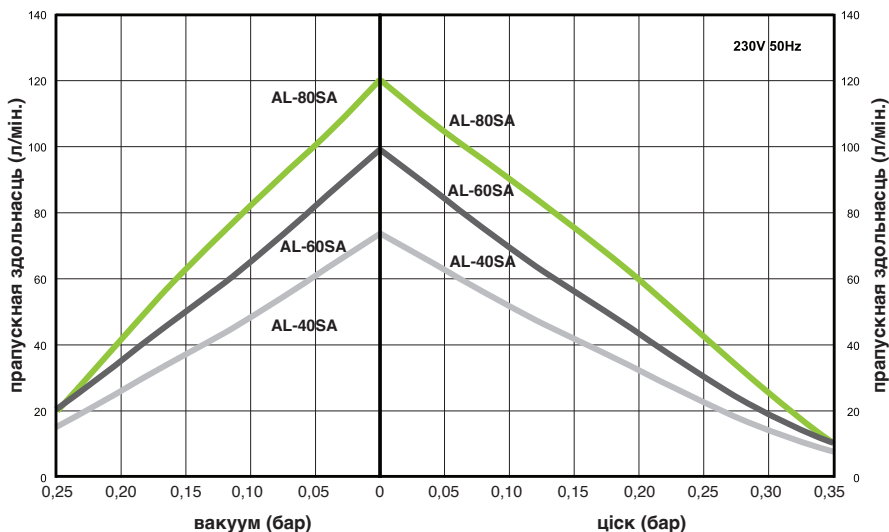


Модель	AL-6A/ AL-6SA	AL-15A/ AL-15SA	AL-30M/ AL-30MSA
ток	0,1 A	0,2 A	0,25 A
Спажываная магутнасць	13 W	26 W	35 W
узровень шуму	27 dB	29 dB	35 dB
маса	2,4 kg	2,4 kg	3,7 kg
Макс. раб. ціск	100 mbar		200 mbar
Памеры Д x Ш x В	150 mm x 130 mm x 111 mm		
Напруга, частата	230V 50Hz		
Ступень абароны IP	IP54		

Прадстаўленая інфармацыя заснавана на выніках выпрабаванняў для намінальнай адзінкі. Спецыфікацыя можа быць змененая без папярэджання.

## ALITA\_Лінейныя паветраныя помпы

Мадэлі для працы пад ціскам і пад  
вакуумам  
**AL-40SA, AL-60SA, AL-80SA**



Модэль	AL-40SA	AL-60SA	AL-80SA
Магутнасць	48 W	72 W	86 W
узроўня шуму	36 dB	38 dB	39 dB
маса	5.6 kg	6.5 kg	6.5 kg
Вынахад $\varnothing$	1/4" FPT		
Макс. раб. ціск	210 mbar		
Макс. раб. Вакуум	150 mbar		
Магутнасць (Макс. раб. ціск)	40 W	50 W	52 W
Напруга, частата	230V 50Hz		
Ступень абароны IP	IP54		
Памеры Д x Ш x В	205 mm x 173 mm x 202 mm		

Прадстаўленая інфармацыя заснавана на выніках выпрабаванняў для намінальнай адзінкі. Спецыфікацыя можа быць змененая без папярэджання.

# 1

**Лінейныя паветраныя помпы Alita**  
(мембранныя паветранадзімалкі)

—

**1.3**

**Мадэлі OEM серыі**

# 1

**Лінейныя паветраныя помпы Alita**  
(мембранныя паветранадзімалкі)

—

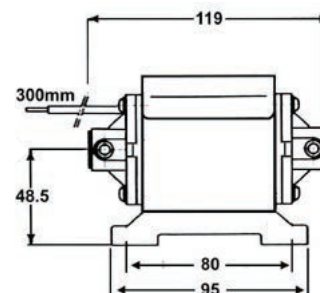
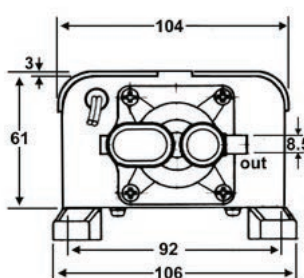
**1.3**  
**Мадэлі OEM серыі**

## ALITA\_Лінейныя паветраныя помпы

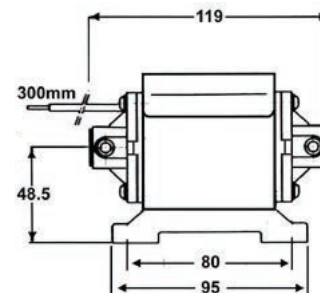
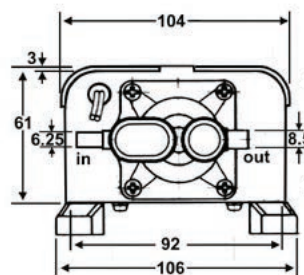
Мадэлі OEM серыі

У дадатак шырокай лінейкі стандартных мадэляў помпаў прапануём арыгінальнае абсталяванне вытворцы - OEM серыю лінейных паветраных помпаў, якія прызначаны для спецыялізаванага ўжывання ў розных галінах прамысловасці.

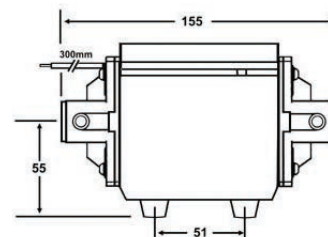
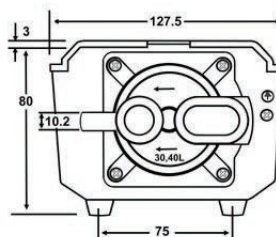
AL-6B  
AL-15B  
AL-20B



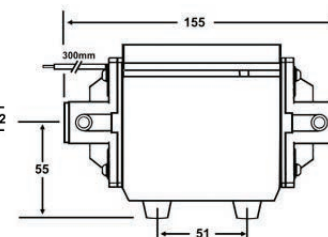
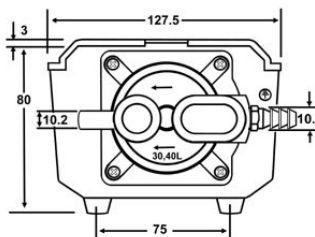
AL-6SB  
AL-15SB  
AL-20SB



AL-30B  
AL-40B  
AL-50B



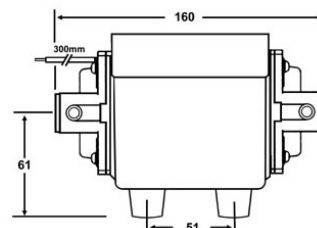
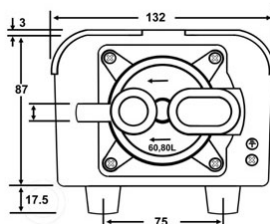
AL-30SB  
AL-40SB  
AL-50SB



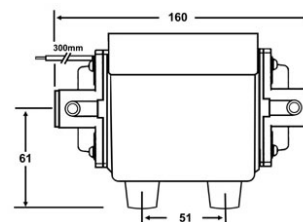
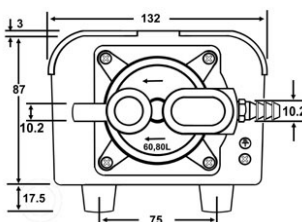
## ALITA\_Лінейныя паветраныя помпы

Мадэлі OEM серыі

### AL-60B



### AL-60SB



### AL-80B

### AL-100B



Напорнае падлучэнне: 15 mm (2x)  
Памеры: 133x175x105 mm

### AL-80SB

### AL-100SB



Напорнае падлучэнне: 15 mm (2x)  
Вакуумнае падлучэнне: 10 mm  
Памеры: 133x175x105 mm



**INECO®**

IN-ECO, spol. s r.o.  
Radlinského 13  
034 01 Ružomberok  
Slovak Republic  
T +421 44 4304662  
E info@in-eco.by  
www.in-eco.by

1.6.2022